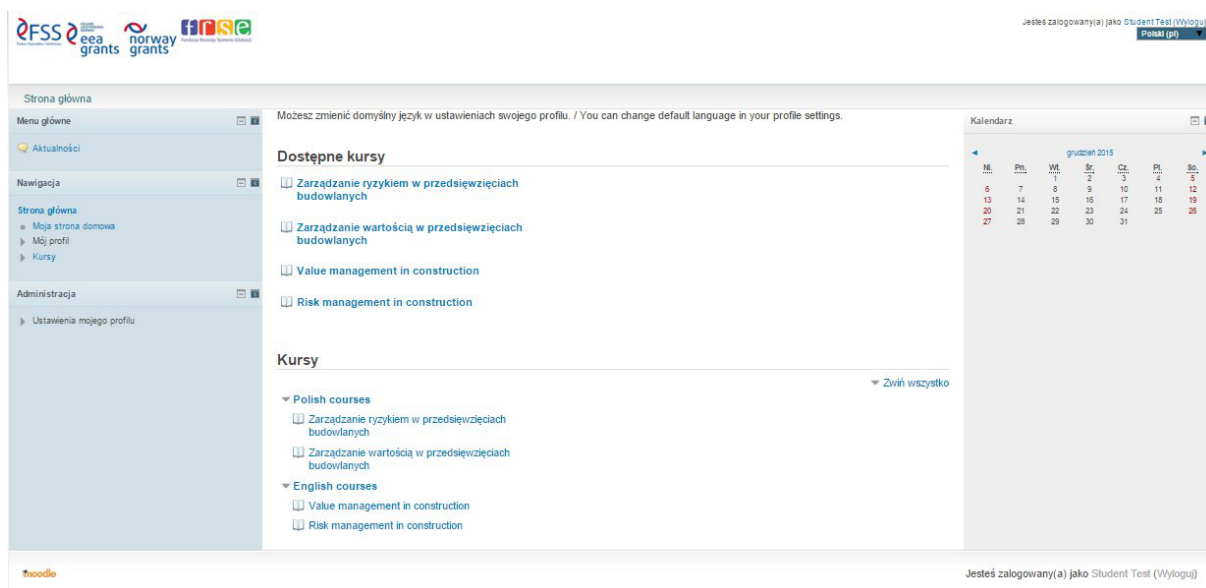


# Przewodnik po platformie

## 1. Wstęp

Witamy na internetowej platformie szkoleniowej stworzonej w ramach projektu „Distance Learning Within Management In Construction”. Poradnik ten ma na celu przybliżyć interfejs platformy oraz przedstawić układ i organizację kursów. Zachęcamy do zapoznania się z poniższymi informacjami, aby móc w pełni korzystać z dostępnych materiałów.

## 2. Interfejs



Rysunek 1 Strona główna

Strona główna podzielona jest na kilka intuicyjnych modułów. Z widoku tego można między innymi:

- Zalogować się lub wylogować
- Zmienić język platformy (dostępne dwa: polski i angielski; przycisk w prawym górnym rogu)
- Wejść w strukturę wybranego kursu (bezpośredni dostęp do obu wersji językowych)
- Przejść do edycji profilu użytkownika (*Administracja -> Ustawienia mojego profilu -> Modyfikuj profil*)

Strona główna ► Ustawienia mojego profilu ► Modyfikuj profil

**Nawigacja**

- Strona główna
- Moja strona domowa
- Mój profil
  - Zobacz profil
  - Wpisy forum
  - Blogi
  - Wiadomości
  - Moje prywatne pliki
  - Moje odznaki
- Kursy

**Administracja**

- Ustawienia mojego profilu
  - Modyfikuj profil
  - Zmień hasło
  - Przesyłanie wiadomości
  - Blogi
  - Odznaki

**Student Test** ► Rozwiń wszystko

▼ **Ogólne**

**Imię\***

**Nazwisko\***

**E-mail\***

Wyświetlanie adresu e-mail **Tylko inni uczestnicy kursu mogą zobaczyć mój adres e-mail ▼**

Format e-mail **Pełny format HTML ▼**

Typ streszczenia wysłanego mailiem **Bez streszczenia (jeden e-mail na każdy wpis) ▼**

Automatyczny zapis na forum **Tak, zapisuj mnie automatycznie na fora, na których piszę ▼**

Obserwuj forum **Nie: Nie obserwuj forum ▼**

Edytor tekstu **Domyślny edytor ▼**

Miasto

Wybierz kraj **Wybierz kraj... ▼**

Strefa czasowa **Lokalny czas serwera ▼**

Preferowany język **Polski (pl) ▼**

► Zdjęcie użytkownika

► Dodatkowe nazwy

► Zainteresowania

► Opcjonalne

[Zmień profil](#)

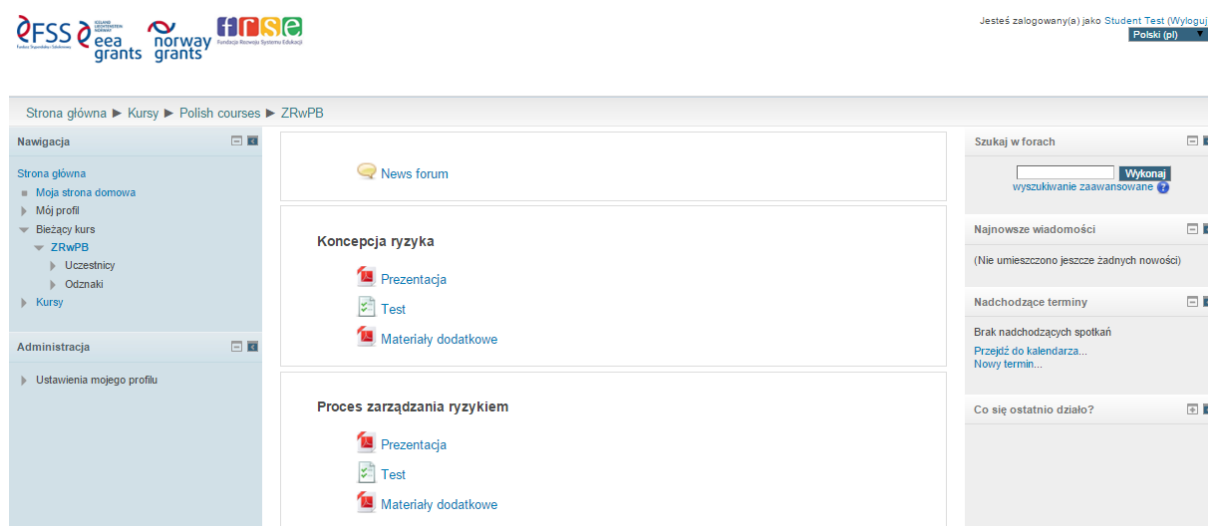
W tym formularzu są pola wymagane oznaczone \*.

floodio Jesteś zalogowany(a) jako Student Test (Wyloguj)

Rysunek 2 Edycja profilu

Widok modyfikacji profilu pozwala zmienić podstawowe dane dotyczące konta użytkownika (imię, nazwisko, adres e-mail) oraz spersonalizować i dostosować konto poprzez np. dodanie zdjęcia, adresu strony internetowej lub numeru telefonu. Wszystkie zmiany należy potwierdzić przyciskiem *Zmień profil*. Aby powrócić do widoku głównego, należy kliknąć opcję *Strona główna* w panelu *Nawigacja* lub *Strona główna* na pasku u góry ekranu.

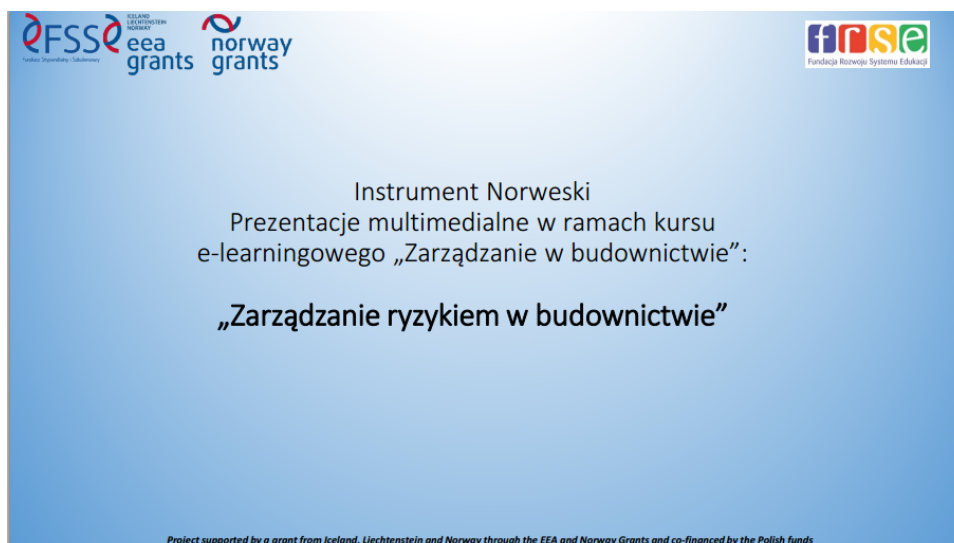
### 3. Struktura kursów



Rysunek 3 Fragment struktury kursu

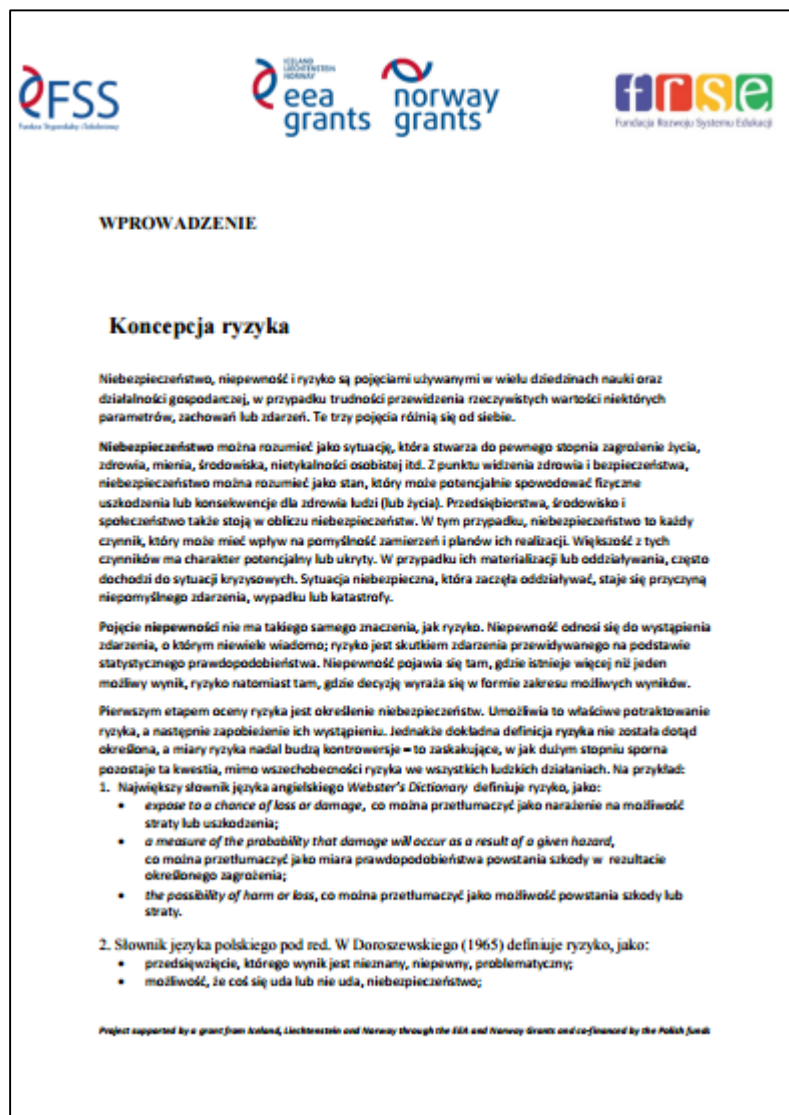
Kursy są podzielone na tematy w ramach których dostępne są 3 pliki:

1. Prezentacja
  2. Materiały dodatkowe
  3. Test
- Prezentacja zawiera informacje dotyczące danego zagadnienia w przystępnej wizualnie formie.



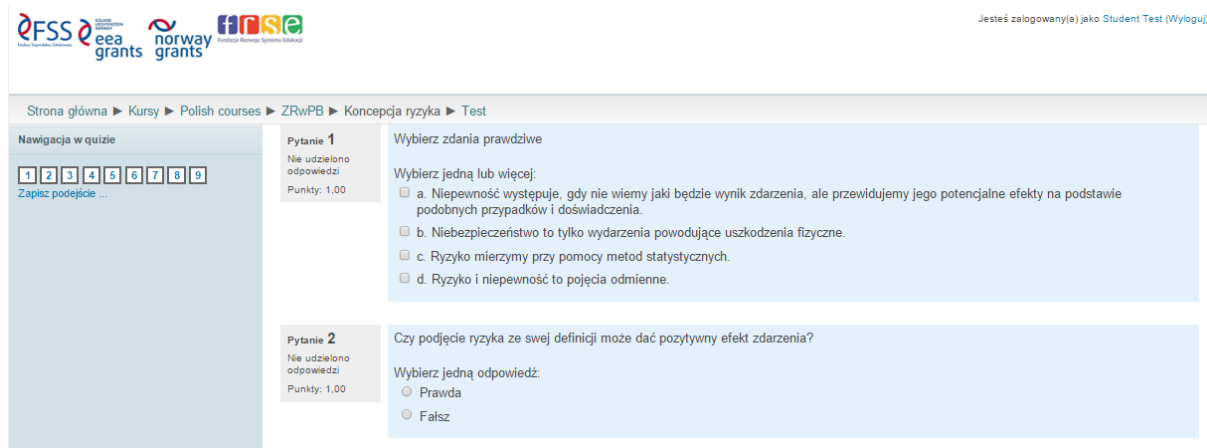
Rysunek 4 Slajd tytułowy

- Materiały dodatkowe stanowią powtórzenie wiadomości z prezentacji oraz dodatkowo rozszerzają dany temat.



Rysunek 5 Materiały dodatkowe

- Test jest zautomatyzowanym sposobem sprawdzenia stopnia przyswojenia danej partii materiału.



Rysunek 6 Fragment testu

Zalecane jest korzystanie z plików w powyższej kolejności, aby w pełni wykorzystać dostępne materiały. Struktura jest identyczna we wszystkich kursach.

## 4. Tematyka kursów

Zamieszczone kursy dzielą się na następująco:

- ❖ **Zarządzanie ryzykiem w przedsięwzięciach budowlanych**
  - Koncepcja ryzyka
  - Proces zarządzania ryzykiem
  - Projekty budowlane i zawieranie umów
  - Ryzyko na etapie przetargu
  - Ryzyko na etapie przygotowywania i realizacji robót
  - Analiza jakościowa ryzyka
  - Analiza ilościowa ryzyka
  - Planowanie reakcji na ryzyko
  - Monitorowanie i kontrola ryzyka
  - Zakończenie projektu i ryzyko okresu gwarancyjnego

❖ **Zarządzanie wartością w przedsięwzięciach budowlanych**

- Wprowadzenie, techniki Value Management
- Value Management w budownictwie
- Analiza podjęcia przedsięwzięcia budowlanego w fazie przeddecyzyjnej z uwzględnieniem tendencji gospodarczych oraz zastosowaniu rozmytego kryterium wyboru
- Analiza wyboru przedsięwzięcia inwestycyjnego z uwagi na efektywność przedsięwzięcia realizowanego w przeszłości z prezentacją wartości w postaci rozmytej
- Ocena przedsięwzięcia inwestycyjnego na etapie stadium wykonalności w zakresie ryzyka i prawdopodobieństwa osiągnięcia wartości NPV
- Analiza wielokryterialnego wyboru najkorzystniejszej oferty w postępowaniach przetargowych z wykorzystaniem wiedzy eksperckiej opartej na przesłankach rozmytych
- Analiza czasowo-kosztowa planowanego przedsięwzięcia budowlanego uwzględniająca ryzyko, na podstawie wiedzy eksperckiej przy zastosowaniu wzorów rozmytych